

Uno sguardo ai moduli Standwin.



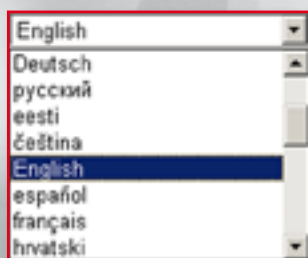
L'arte del verniciare.

STANDOWIN

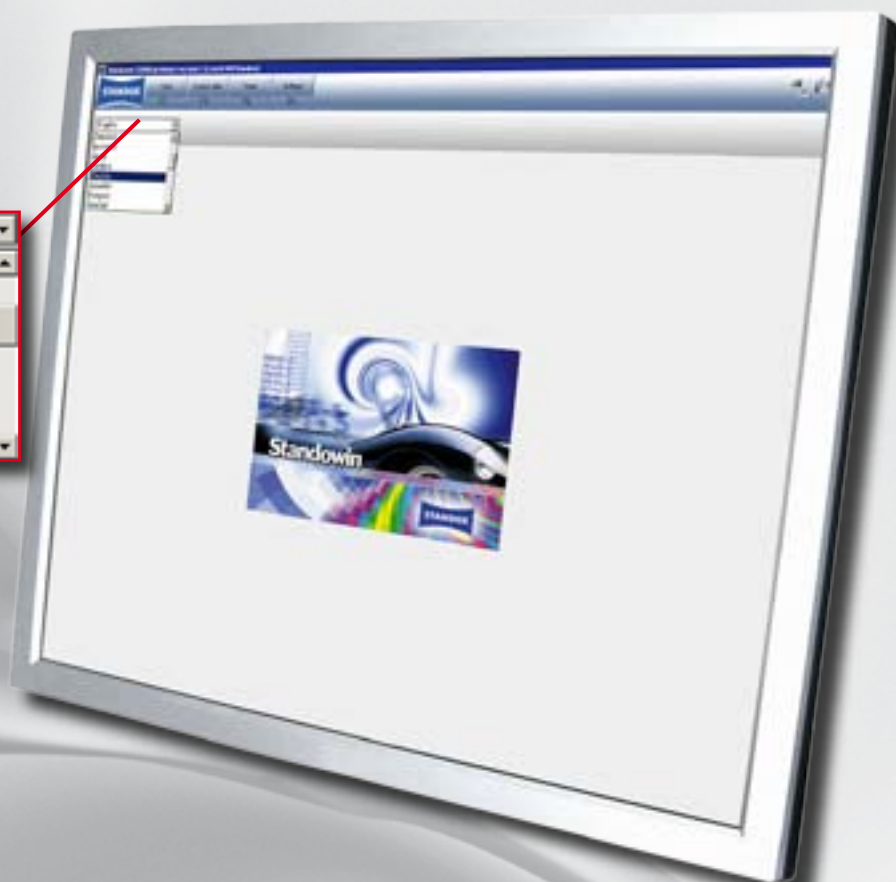
Funzioni

Funzioni.

1. Ricerca colori
2. Download da Internet delle formule colore
3. Proposta consumo materiale
4. Color info
5. Digital Color Display
6. Formule e dati clienti / cartella import export
7. Reports
8. Gestione Lavori (Job management)
9. Product mix
10. Gestione prezzi (Price management)
11. Gestione utenti
12. Gestione magazzino (Stock management)
13. Spettrofotometro Genius
14. Ricerca con lo spettrofotometro Genius
15. Funzioni avanzate dello spettrofotometro Genius
16. SDS/TDS



Standowin è disponibile
in 27 lingue.



STANDOX

L'arte del verniciare.

STANDOWIN

Ricerca tinta

Ricerca tinta.

Funzioni principali:

- **identificazione colore veloce, semplice e dettagliata**
- **diversi criteri di ricerca**
- **informazioni aggiuntive su codici e parti accessorie / finiture multicolore**

Color

A screenshot of the Standowin software interface. A red box labeled "Color" points to the search criteria section. Below it, two smaller red boxes highlight specific fields: one for "Code" (with sub-fields for Description, Detail No, and Color Desc) and another for "Miscel" (with sub-fields for Year, Cat Group, and Form-No).

I campi di ricerca sono diversi e possono essere utilizzati in diversi modi. Più campi verranno compilati, più precisa sarà la lista suggerita.

Formula

A screenshot of the Standowin software interface showing a list of color formulas. A red box labeled "Formula" points to the list. A smaller red box highlights a specific formula: "JASPER BLUE-MET". Below the list, a red arrow points to a button labeled "Formula".

Sono disponibili ulteriori informazioni, a seconda del produttore e della qualità selezionata.

A screenshot of the Standowin software interface showing a detailed view of a selected formula. A red arrow points from the "Formula" button in the previous screenshot to this view.

Un doppio-click sulla qualità selezionata o un click su "Formula" aprirà direttamente la videata con la formula di miscelazione.

STANDOX

L'arte del verniciare.

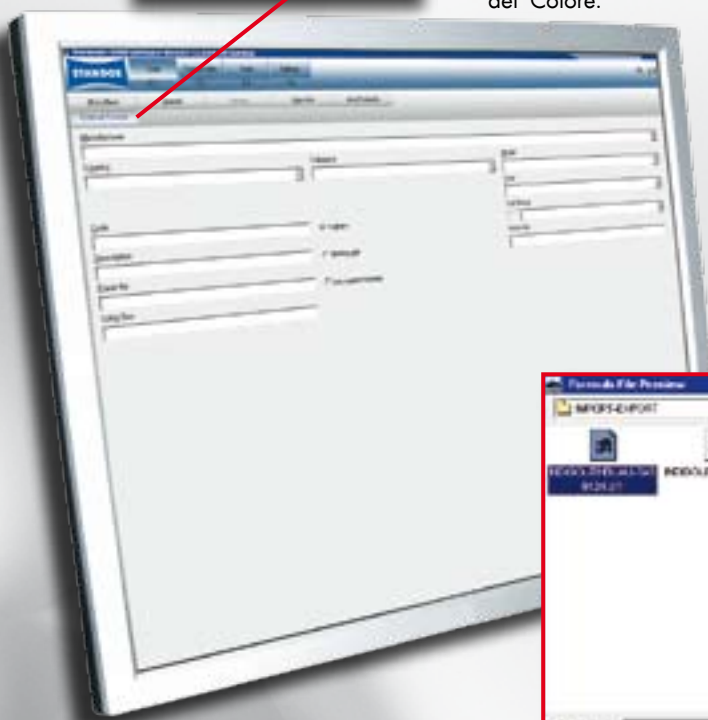
STANDOWIN

Formule colore Scaricare da Internet.

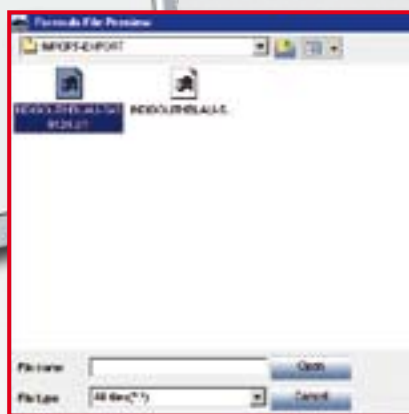
Funzioni principali:

- Database sempre aggiornato
- Ampliamento facile e veloce del proprio database delle formule
- Da abbinare anche al database di Genius

External Formula



Si può accedere direttamente alle formule scaricate dal sito www.standox.com presenti nella cartella import/export, cliccando il tasto „Formula esterna” della pagina Ricerca del Colore.



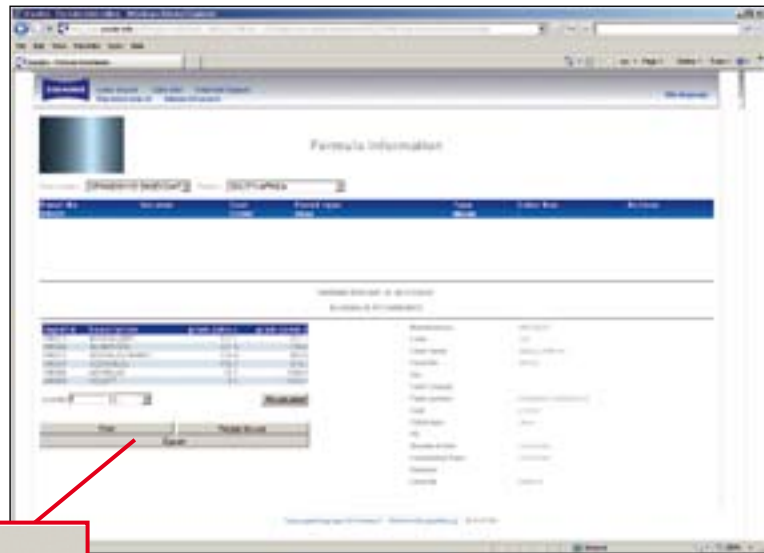
Cartella consigliata per lo scarico delle formule.
La formula selezionata può essere utilizzata immediatamente.

STANDOX

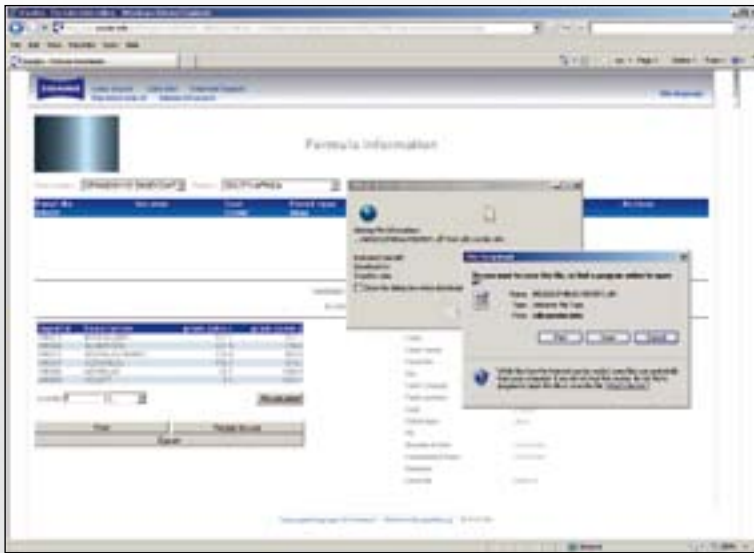
L'arte del verniciare.

Download da Internet delle formule colore

Il colore identificato nella pagina di ricerca del colore di Internet può essere facilmente caricato sul PC cliccando il tasto „Esporta“.



Export



Cartella consigliata per lo scarico delle formule.

- La formula può essere visualizzata con Standwin e successivamente pesata.
- La formula può essere salvata in Standwin nelle formule personali e aggiunta al database di Genius.
- La formula può essere trasferita ad un altro PC anche in mancanza di una connessione Internet (es. Usando una chiavetta USB).



STANDOX

Proposta consumo materiale

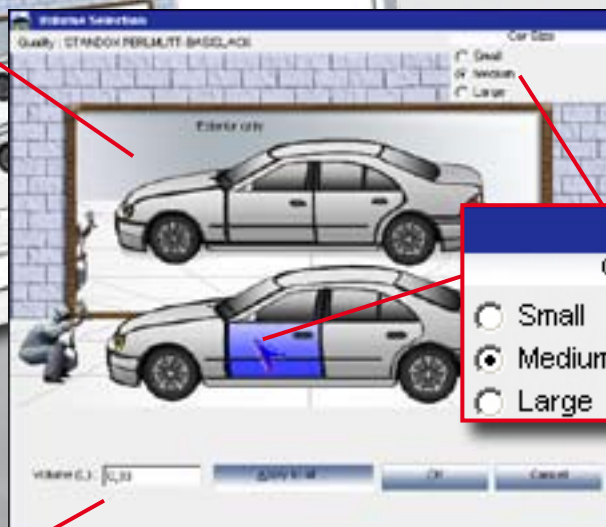
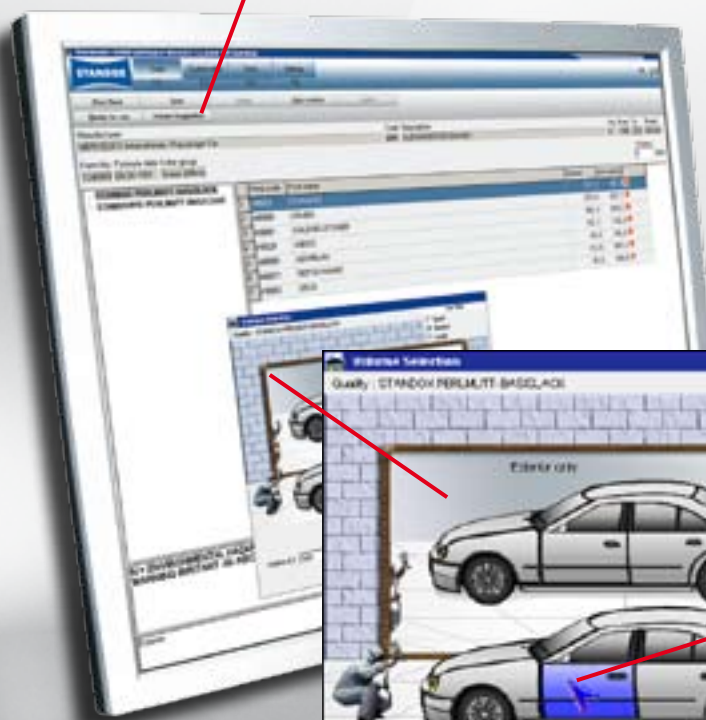
Proposta consumo materiale.

Funzioni principali:

- **Settaggio individuale per le esigenze di materiale di ogni specifico cliente**
- **Risparmio grazie ad un uso più efficiente dei materiali**
- **Fattori variabili per ogni gradazione di colore**

Suggested material consumption

Cliccare il tasto „ Volume suggerito“ per aprire un grafico informativo con le varie opzioni.



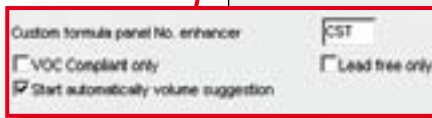
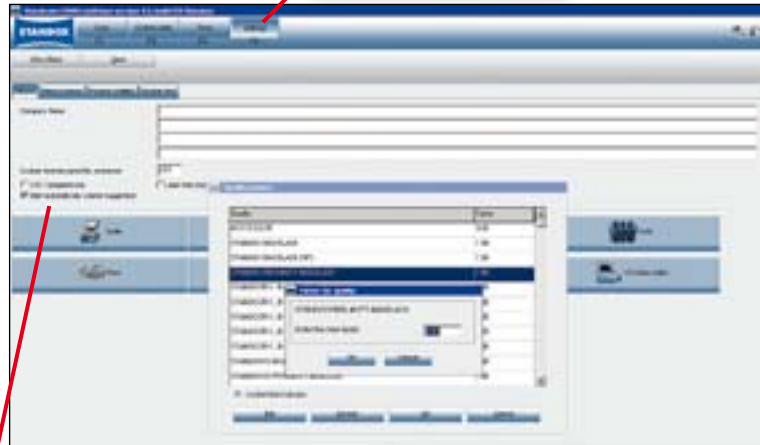
Volume (L) : 0,33

Il consumo dei materiali viene calcolato in base ai parametri individuali selezionati.

STANDOX

L'arte del verniciare.

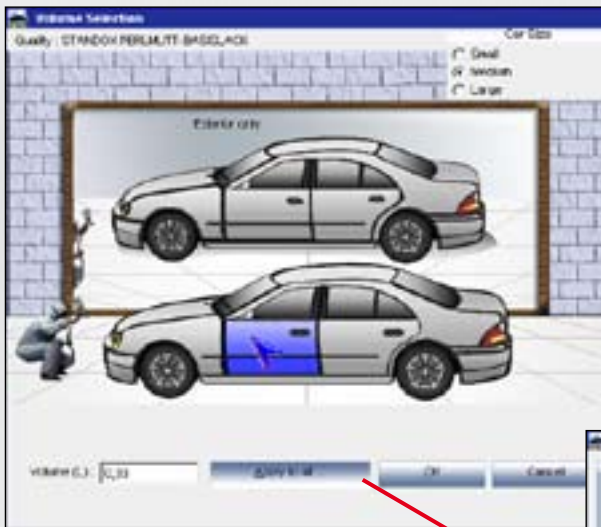
Settings



Display automatico o manuale.



Inserire i fattori individuali per ogni gradazione.



Selezionare le parti che devono essere verniciate e sul display compariranno le quantità suggerite.
Cliccando una volta sulla parte: verniciatura solo esterno
Cliccando due volte: verniciatura interno ed esterno
Cliccando tre volte: solo ritocco

Apply to all ...

Altre opzioni.



STANDOWIN

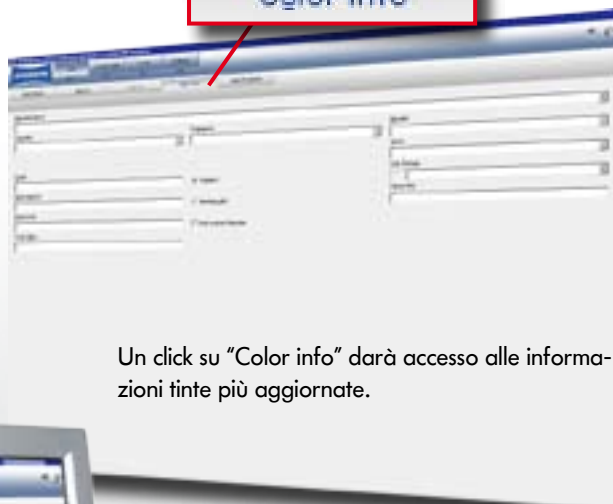
Color Info

Color Info.

Funzioni principali:

- gamma colori per modelli nuovi
- tinte per parti accessorie come paraurti o specchietti
- posizione targhetta colore nel veicolo
- varianti tinte più utilizzate (color tip)
- informazioni generali sul software
- lista basi di miscelazione
- manuali d'uso

Color Info



Un click su "Color info" darà accesso alle informazioni tinte più aggiornate.



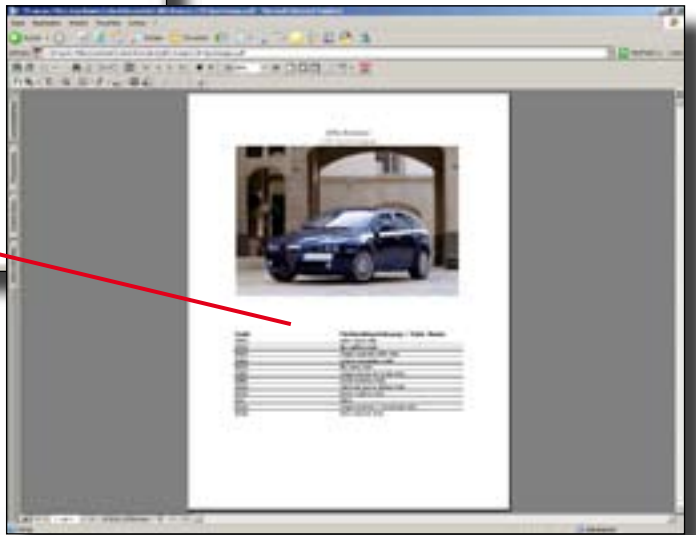
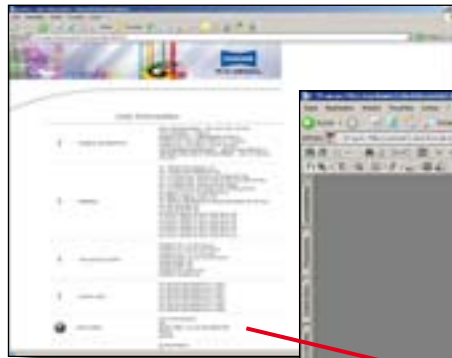
Per lavorare correttamente, il color guide richiede che sia installato il Web browser e software per leggere i file PDF.

STANDOX

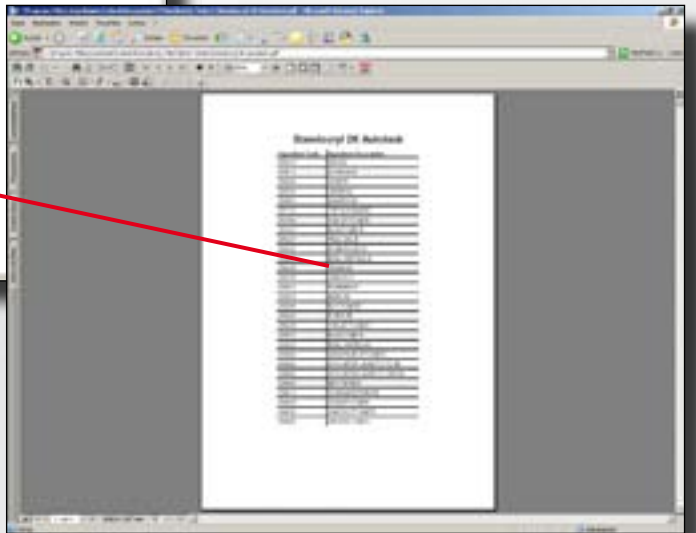
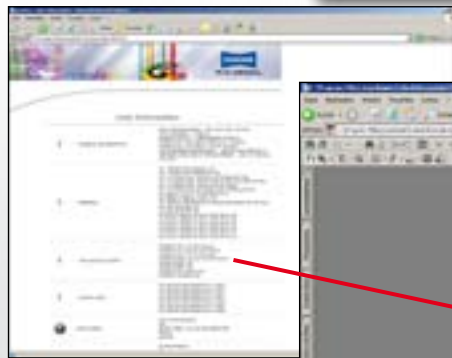
L'arte del verniciare.

Color Info in dettaglio

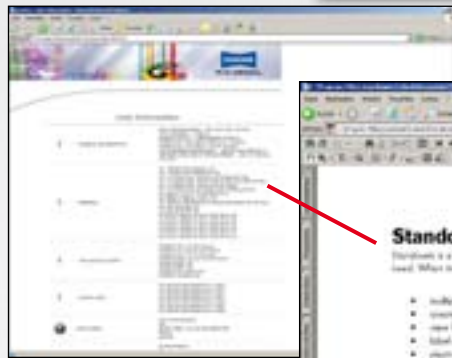
Un click sul modello selezionato darà accesso ad ulteriori informazioni come per esempio la posizione della targhetta colore all'interno del veicolo.



Lista aggiornata delle basi di miscelazione.



Istruzioni per l'installazione e per l'utilizzo di Standowin e di Genius.



STANDOX

STANDOWN

Digital Color Display.

Funzioni principali:

- **accesso diretto alla tinta**
- **visualizzazione delle tinte OEM disponibili**
- **visualizzazione dei diversi codici tinta**

Digital Color Display

Un click su "Digital Color Display" darà accesso ad una lista di colori OEM pastello ed ad effetto.

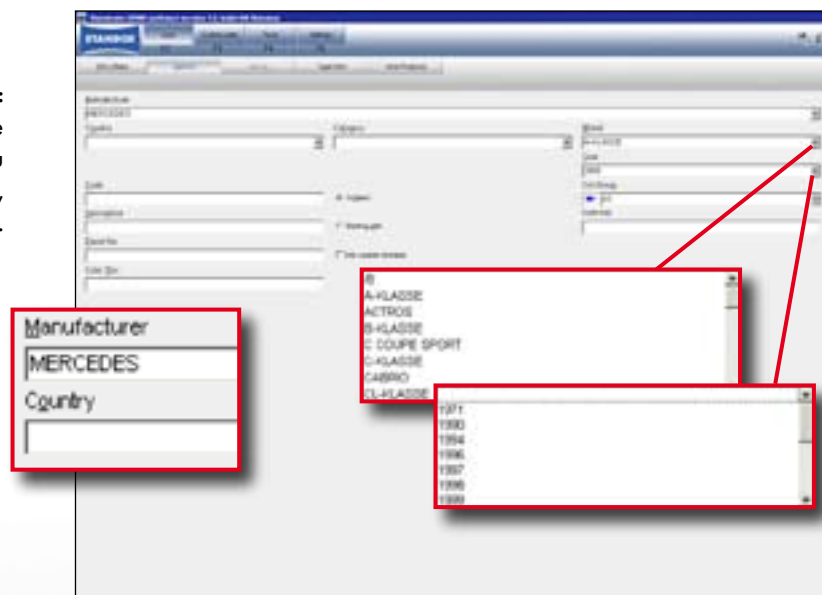


Digital Color Display

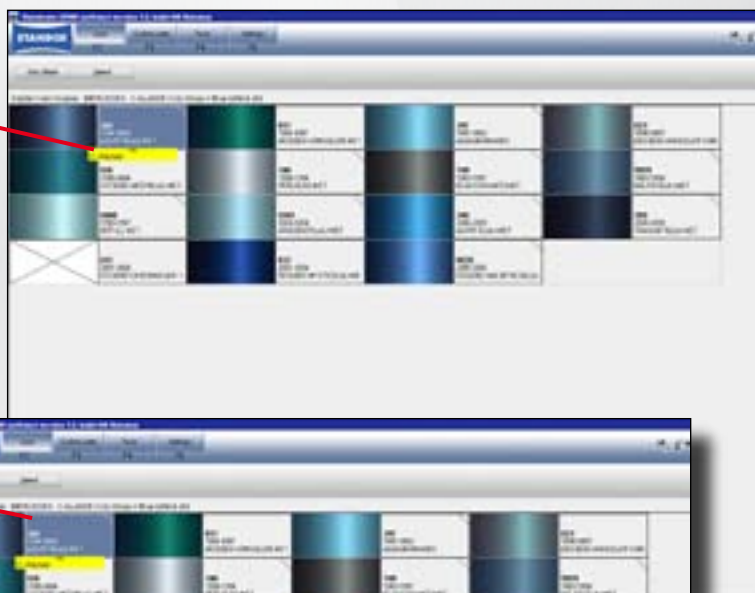


L'arte del verniciare.

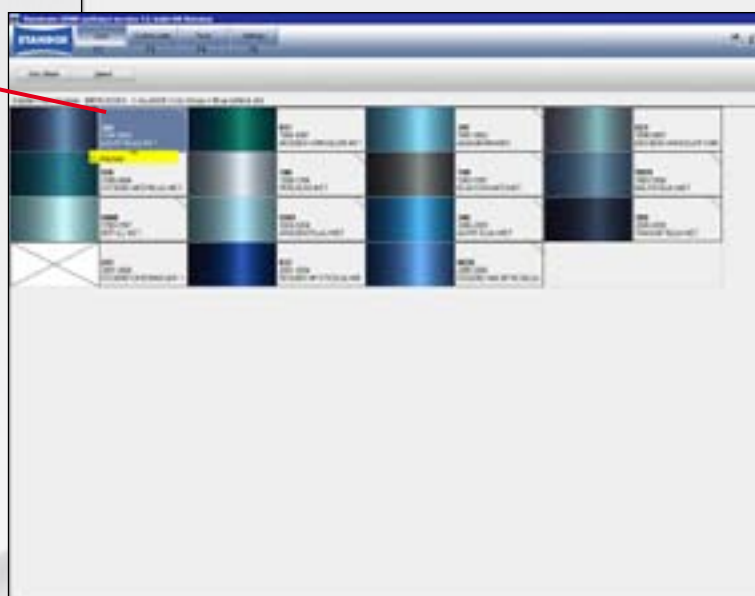
Informazioni base da inserire:
casa auto, codice colore e
identificazione colore. Più
informazioni verranno inserite,
più preciso sarà il risultato.



Posizionandosi con il puntatore del
mouse all'interno dell'area testo,
appariranno, se disponibili,
informazioni relative al modello.



Cliccando sull'angolo dell'area di
testo, si possono visualizzare tutti i
codici usati per quel colore
(angolo sinistro: su,
angolo destro: giù).



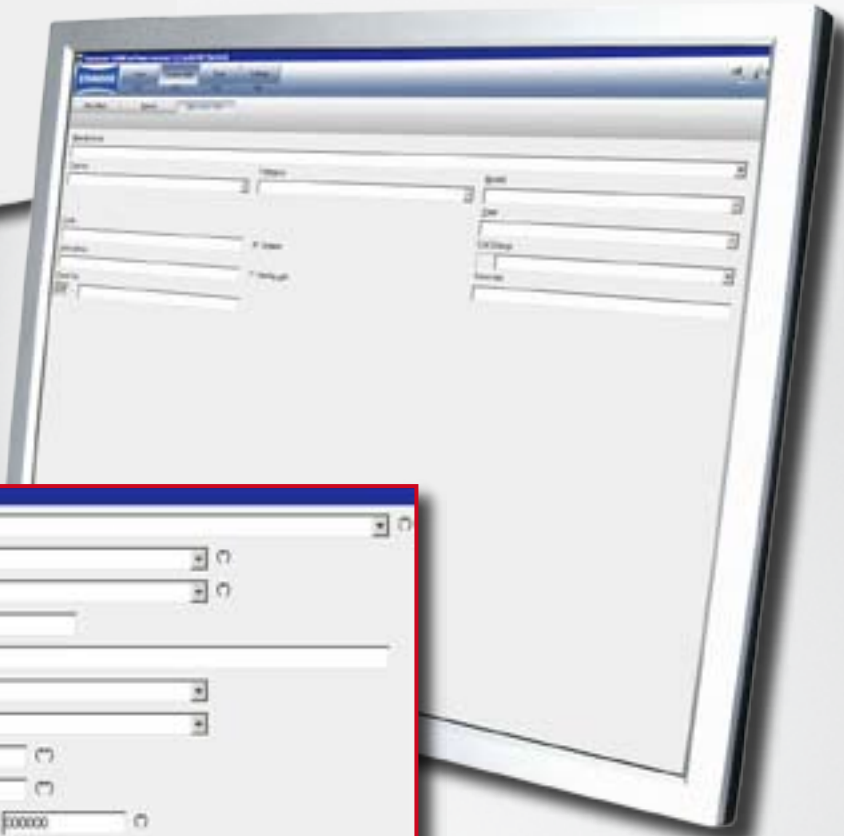
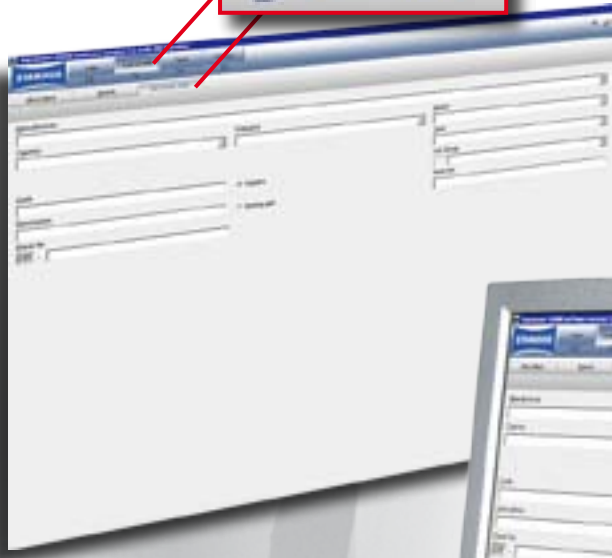
STANDOWIN

Informazioni e formule personali.

Funzioni principali:

- creare e salvare formule personali
- importare/esportare cartelle dati

New cust. form.



Custom color

Manufacturer	<input type="text"/>
Country	<input type="text"/>
Category	<input type="text"/>
Code	<input type="text"/>
Description	<input type="text"/>
Version	<input type="text"/>
Color group	<input type="text"/>
From	<input type="text"/>
To	<input type="text"/>
Panel No	<input type="text"/>

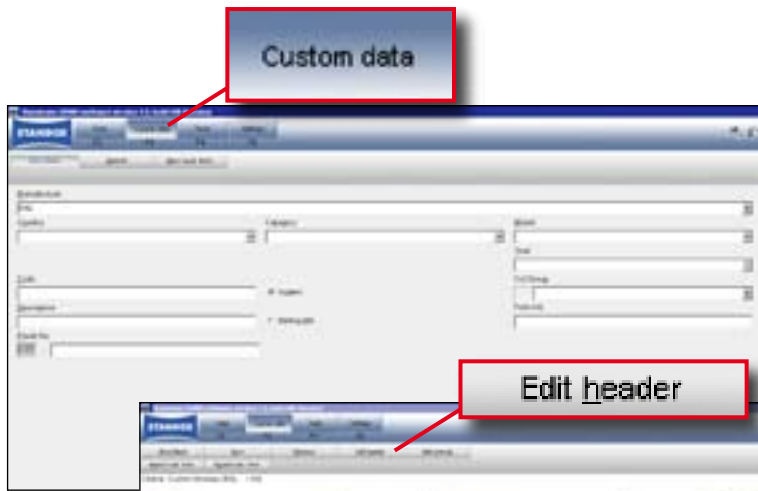
Required
 Not required, 4 digit year

Informazioni e formule personali

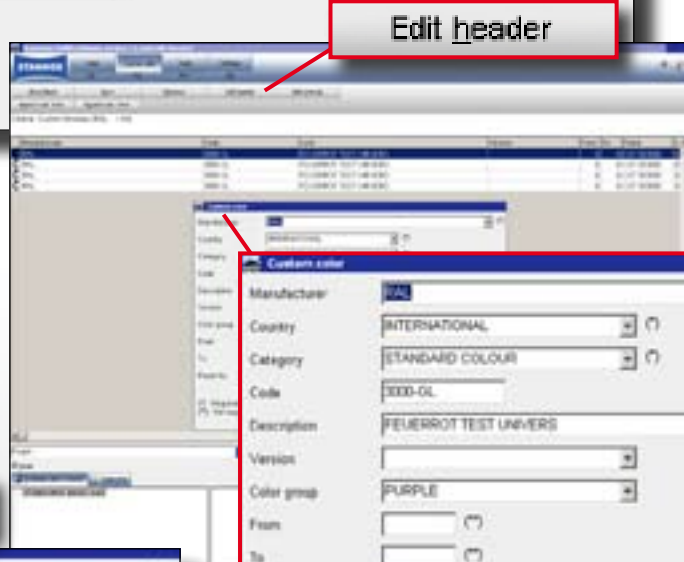
STANDOX

L'arte del verniciare.

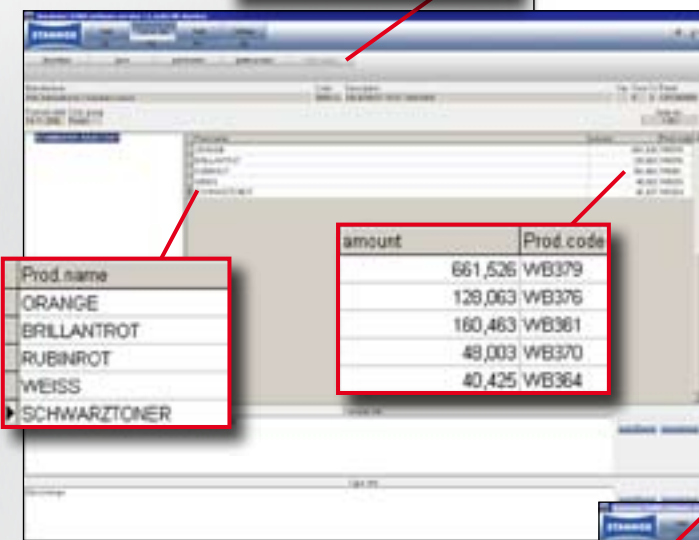
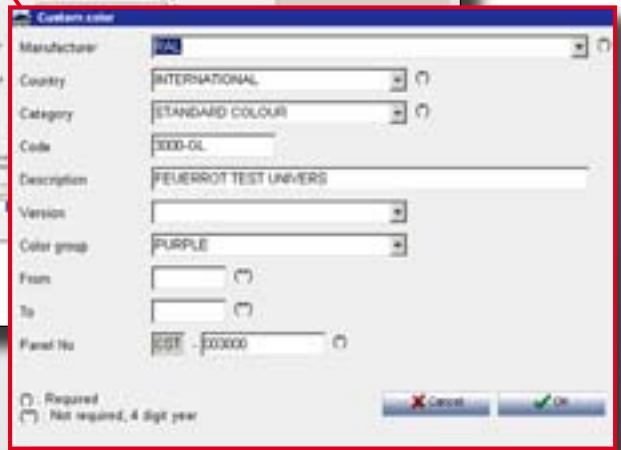
Per modificare un dato esistente cliccare su "Ricerca". Le tinte trovate possono essere modificate.



Inserimento della formula e delle informazioni colore.

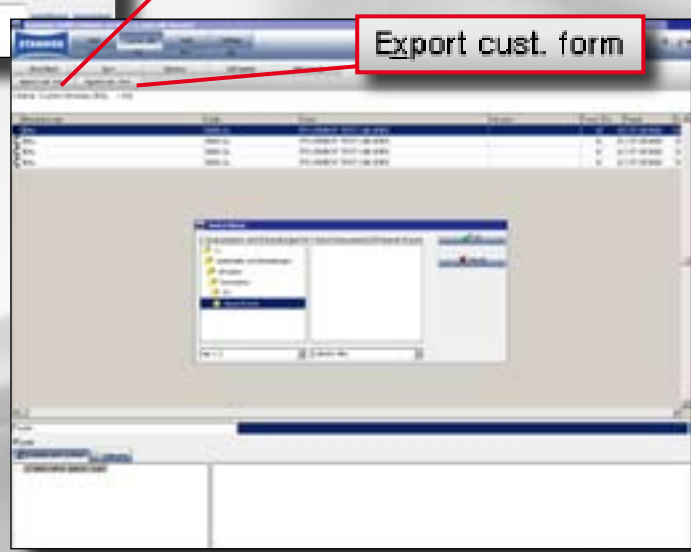


Edit formula



Import cust. form

Possono essere importati dati esterni. Formule salvate possono essere esportate in un file di backup.



STANDOWIN

Product Mix

Product Mix.

Funzioni principali:

- aggiungere acqua demineralizzata
- opzioni di opacizzazione
- catalisi e diluizioni a peso utilizzo di prodotti ausiliari
- possibile pesatura di tutti i prodotti

Ready for use

Un click su "Pronto all'uso" per accedere al Product Mix.



STANDOX

L'arte del verniciare.

Product Mix in dettaglio

Aggiunta di acqua demineralizzata



Code	Description	Amount	Unit
HEB0	ALUMINA	100.0	KG
HEB1	SLIDES ETHAFEN	214.4	KG
HEB2	SPELLOCHIANZ	20.6	KG
HEB3	HAFER	50.3	KG
HEB4	DOKER	4.7	KG
HEB5	COCACT	5.8	KG
HEB6	STANOX DEMINERALIZED WATER	90.9	KG

Code	Description	Amount	Unit
HEB0	ALUMINA	100.0	KG
HEB1	SLIDES ETHAFEN	214.4	KG
HEB2	SPELLOCHIANZ	20.6	KG
HEB3	HAFER	50.3	KG
HEB4	DOKER	4.7	KG
HEB5	COCACT	5.8	KG
HEB6	STANOX DEMINERALIZED WATER	90.9	KG

Code	Description	Amount	Unit
HEB0	ALUMINA	100.0	KG
HEB1	SLIDES ETHAFEN	214.4	KG
HEB2	SPELLOCHIANZ	20.6	KG
HEB3	HAFER	50.3	KG
HEB4	DOKER	4.7	KG
HEB5	COCACT	5.8	KG
HEB6	STANOX DEMINERALIZED WATER	90.9	KG

Aggiunta di opacizzante



Reports in dettaglio

Reports

Reporting

1. Job Summary report
2. Job Detail report
3. Deviation Summary report
4. Consumption report
5. Average Mix report
6. Mix report
7. Scale report

Sort by: Sort by date

Start Date: 21.04.2008

End Date: 12.11.2008

Job reference: [empty]

Job ref. filter type: [empty]

Job ID: [empty]

Scale operator: heinz

Manufacturer: MER-3003

Buttons: End with prices, **Generate report**, Close

Dopo aver selezionato le informazioni richieste, basta un click su "Genera rapporto" per un report immediato.

Generate report

STANDOX

Scale report
From 21.04.2008 To 12.11.2008
Scale operator = heinz

StandoWin

Date	30.06.2008	Time	12:34	Job ID	
Manufacturer	RAL	Color name	FEUERROT	Var.	
Code	3000-GL	Formula date	26.02.2004	Job reference	4711
Paint system	FHS	Vol [L]	1.00		

Prod.code	Prod.name	Required		Actual		Diff	
		[g]	[L]	[g]	[L]	[g]	[L]
MIX741	TIFFROT	149.7	0.120	149.7	0.120	0.0	0.000
MIX785	HELLGELB	149.0	0.120	149.0	0.120	0.0	0.000
MIX779	WEISS	47.3	0.027	47.3	0.027	0.0	0.000
MIX789	SCHWARZTONER	57.8	0.059	57.8	0.059	0.0	0.000
MIX722	SCHWARZGELB	39.2	0.035	39.2	0.035	0.0	0.000
MIX795	BRUNER HO MATT	401.0	0.371	401.0	0.371	0.0	0.000
FLT HSHard P	STANDOFLEET 2K HO HAR GEBER FAS	161.1	0.152	161.1	0.152	0.0	0.000
FLT Thinner	STANDOFLEET 2K THINNE B	82.1	0.091	82.1	0.091	0.0	0.000
Sub Total		1078.4	0.996	1078.4	0.996	0.0	0.000

Date	29.08.2008	Time	10:09	Job ID	
Manufacturer	MERCEDES				

STANDOX

STANDOWIN

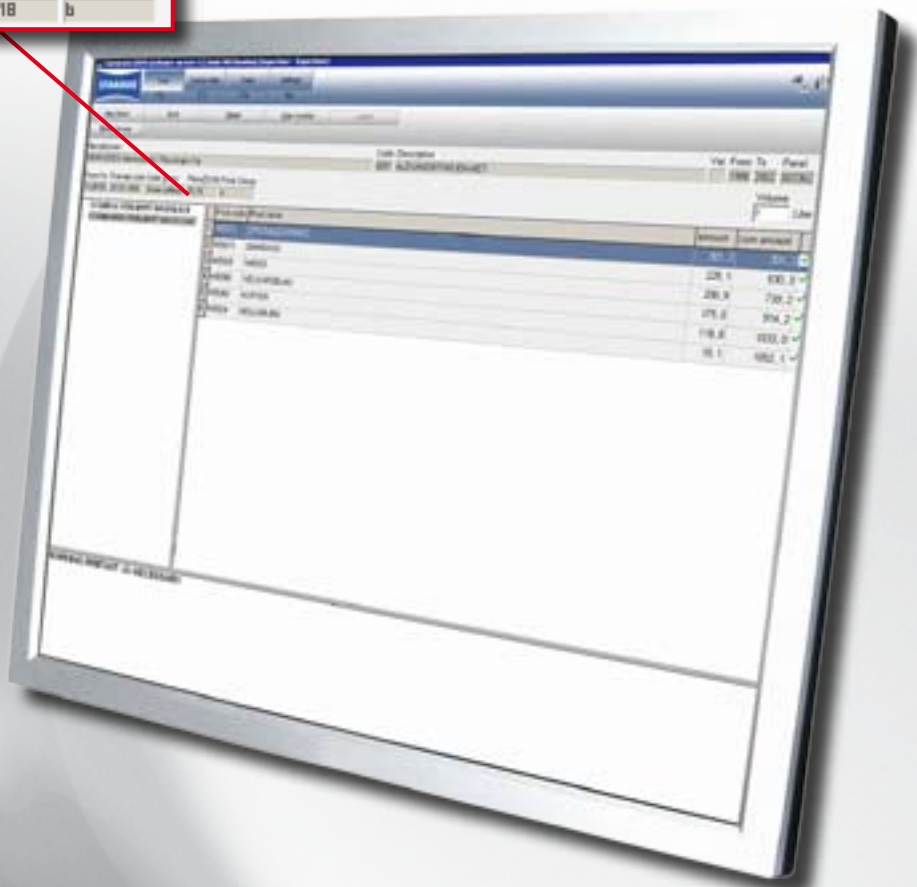
Gestione prezzi.

Funzioni principali:

- visualizzazione costo materiale
- completamento dei reports

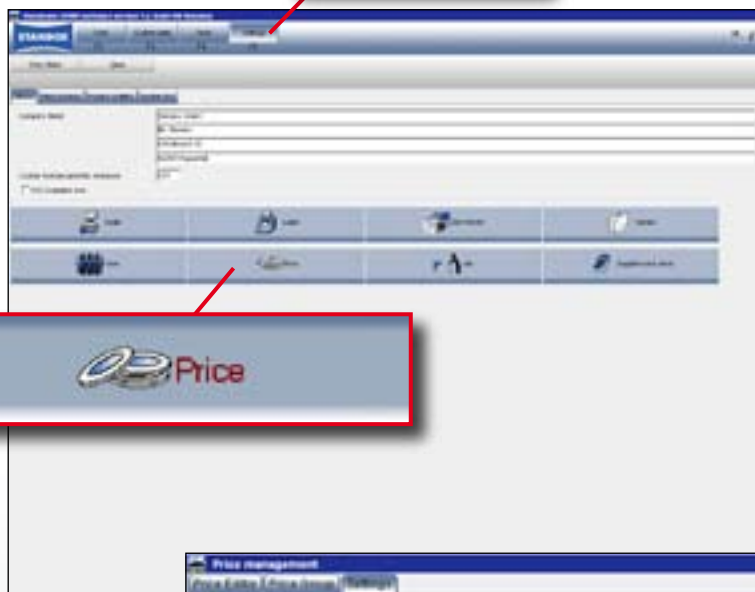
Gestione prezzi

Color group	Price(EUR)	Price Group
Green (effect)	25,18	b

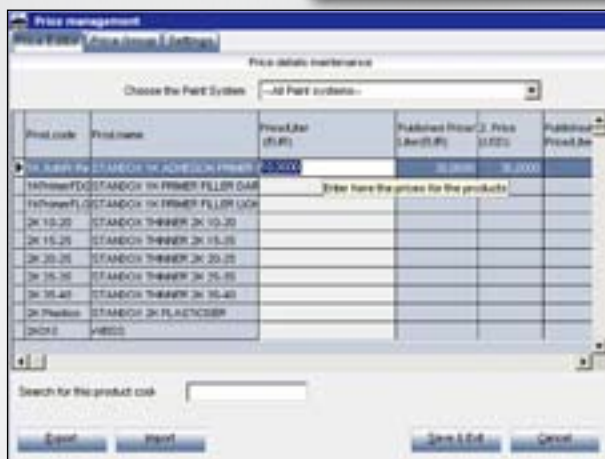


L'arte del verniciare.

Settings



Varie selezioni e opzioni d'inserimento per il calcolo dei prezzi e per la visualizzazione prezzi.



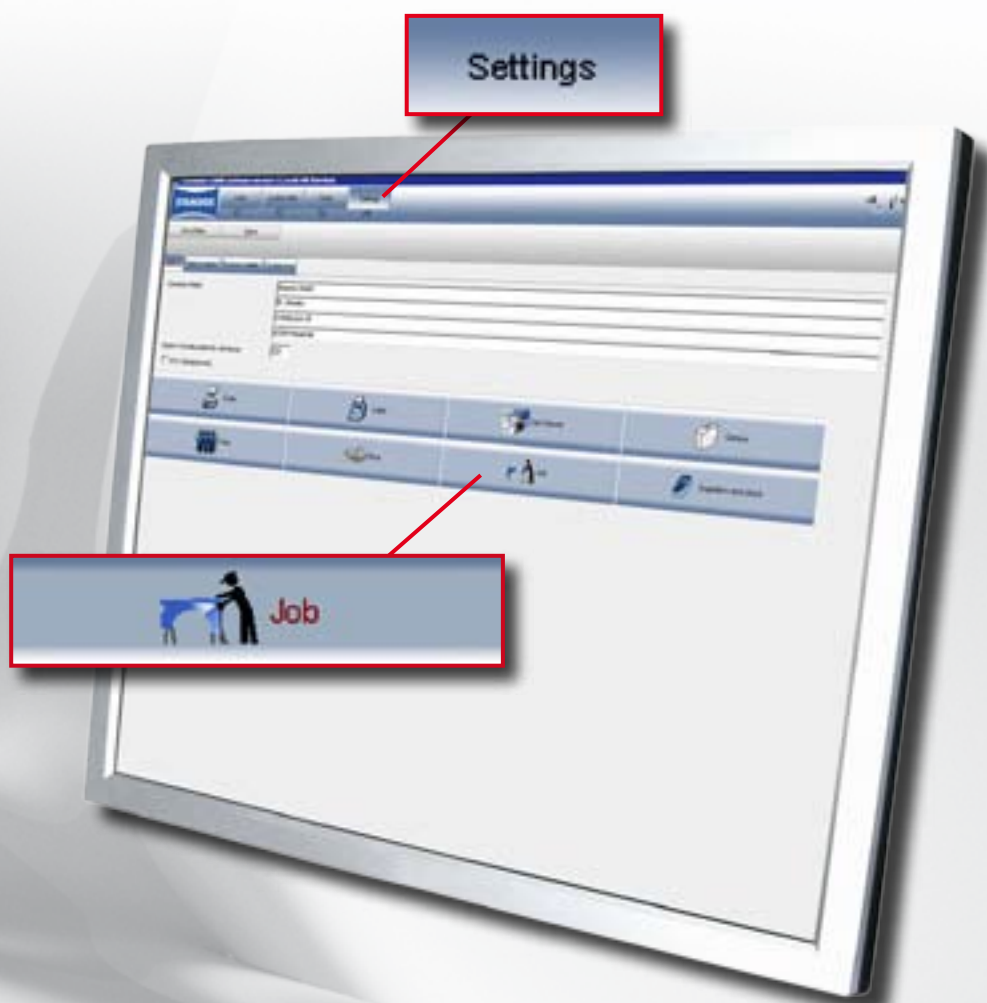
STANDOWIN

Gestione lavori

Gestione lavori.

Funzioni principali:

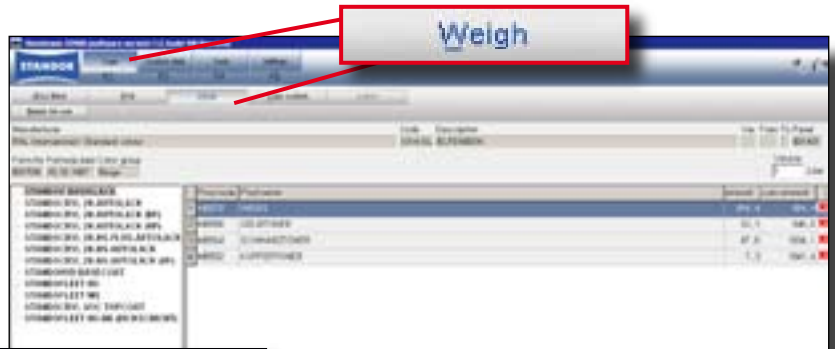
- reports aggiuntivi
- possono essere riassunte informazioni su un'unica commessa
- gestione dati cliente



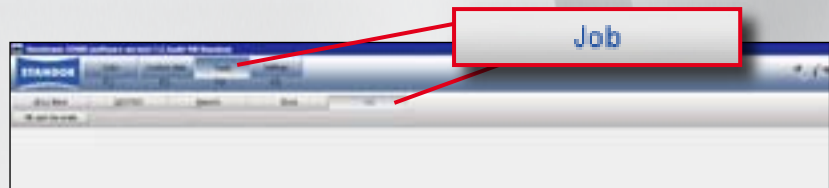
STANDOX

L'arte del verniciare.

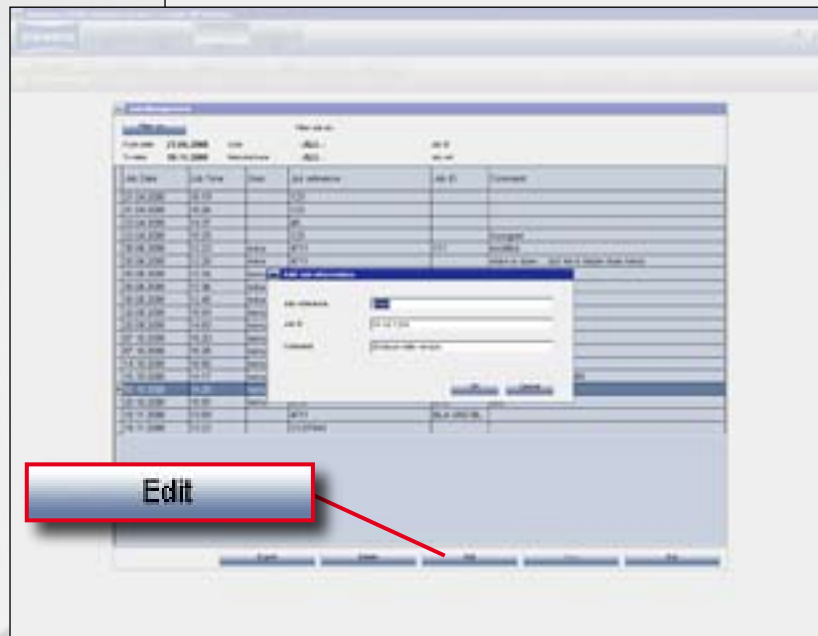
Un nuovo lavoro è generato automaticamente appena viene inviata una pesatura alla bilancia.



Le diverse registrazioni relative a dati ed attività consentono di ricondurre facilmente un lavoro ad una precisa commessa. Se è attivata la "Gestione Utenti" viene anche registrato chi fa il lavoro. Tutti i dati vengono inclusi nei reports.



Varie opzioni di modifica.



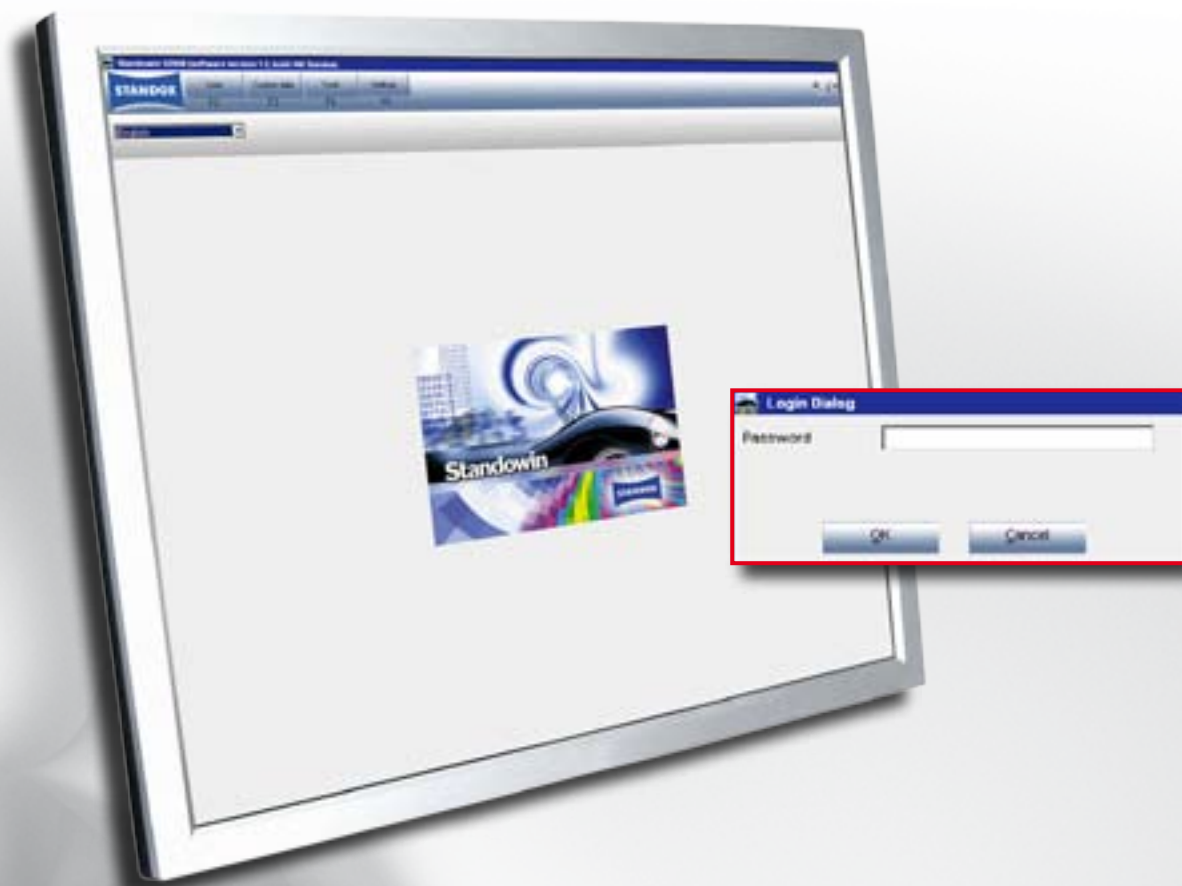
STANDOWIN

Gestione utenti

Gestione utenti.

Funzioni principali:

- password di protezione
- definizione livelli di accesso
- definizione utente per lavoro
- completamento per i reports



STANDOX

L'arte del verniciare.

Settings

User

Visualizzazione di tutti gli utenti esistenti.

Utilizzare il tasto 'Aggiungi' per creare nuovi utenti.
IMPORTANTE: prima di creare altri utenti, il primo utente da creare deve essere un "SuperUser".

Add

Definizione delle autorizzazioni per utente e panoramica dei livelli d'utenza.

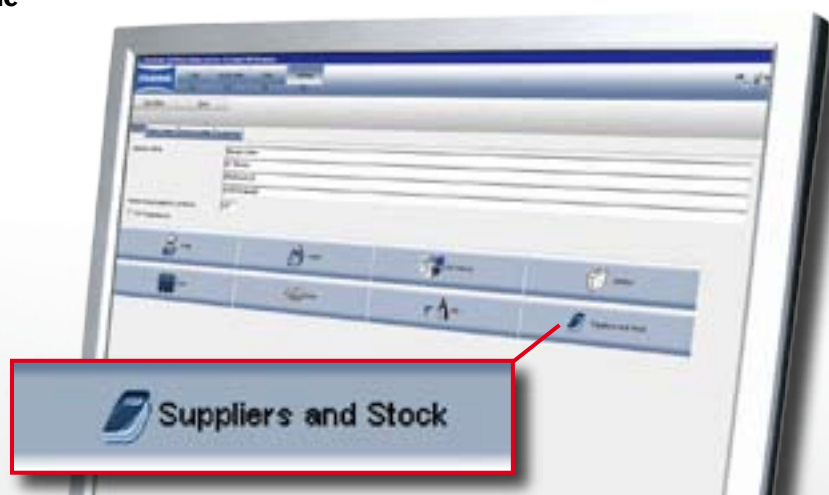
STANDOWIN

Gestione magazzino

Gestione magazzino.

Funzioni principali:

- analisi inventari
- visualizzazione quantitativi utilizzati
- visualizzazione delle scorte minime
- gestione inventari
- completamento dei reports
- processo per ordine d'acquisto



Stock

A screenshot of the 'Stock' table in the software interface. The table displays a list of products with columns for product code, name, unit, and various stock levels. A red box highlights the 'Stock' menu item in the software's navigation bar.

Prod code	Prod name	Unit	Aut stock	To stock	Open order	Net stock	To order	Prod value	Prod volume	Price/Unit	
14 ADP 15	STANCOX 14 ALUMI CON PE		0,000	0,000	0,000	0,000	0,000	0,000	2096,12	1,000	01
14 Power 15	STANCOX 14 POWER PLUS		0,000	0,000	0,000	0,000	0,000	0,000	2843,09	1,500	01
14 Power 15	STANCOX 14 POWER PLUS		0,000	0,000	0,000	0,000	0,000	0,000	2843,09	1,500	01
2K 15-15	STANCOX THERMEX 2K 15-15		1,570	0,000	0,000	0,000	0,000	0,000	2563,22	1,500	01
2K 15-25	STANCOX THERMEX 2K 15-25		0,000	0,000	0,000	0,000	0,000	0,000	3049,99	1,500	01
2K 20-20	STANCOX THERMEX 2K 20-20		20,000	0,000	0,000	0,000	0,000	0,000	2577,98	20,000	01
2K 25-25	STANCOX THERMEX 2K 25-25		0,000	0,000	0,000	0,000	0,000	0,000	3747,73	0,000	01
2K 25-40	STANCOX THERMEX 2K 25-40		0,000	0,000	0,000	0,000	0,000	0,000	5759,99	1,500	01
2K Power 15	STANCOX 2K PLUS 1520 PE		0,000	0,000	0,000	0,000	0,000	0,000	2569,67	1,500	01
N 010	WEISS		0,000	0,000	0,000	0,000	0,000	0,000	2000,00	1,500	01
N 011	LOWMARC		0,000	0,000	0,000	0,000	0,000	0,000	2699,17	1,500	01
N 015	WEISS HP		0,000	0,000	0,000	0,000	0,000	0,000	2600,00	1,500	01
N 024	SCOR		0,000	0,000	0,000	0,000	0,000	0,000	2000,00	1,500	01
N 025	DARFILLICIA		0,000	0,000	0,000	0,000	0,000	0,000	2874,90	1,500	01

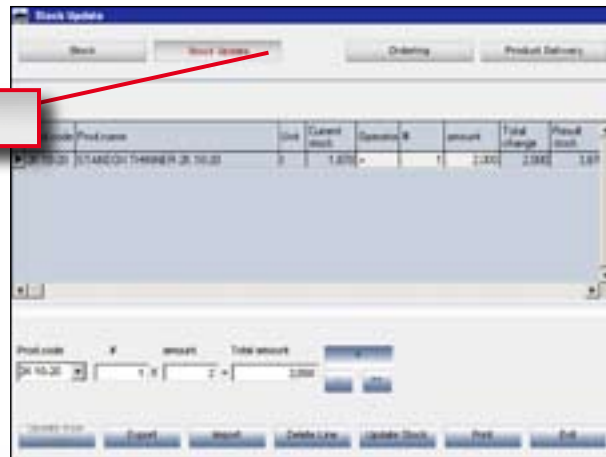
Andare in "Strumenti > Magazzino" per visualizzare il livello delle giacenze e tutte le funzioni per ordinare automaticamente i prodotti necessari.

STANDOX

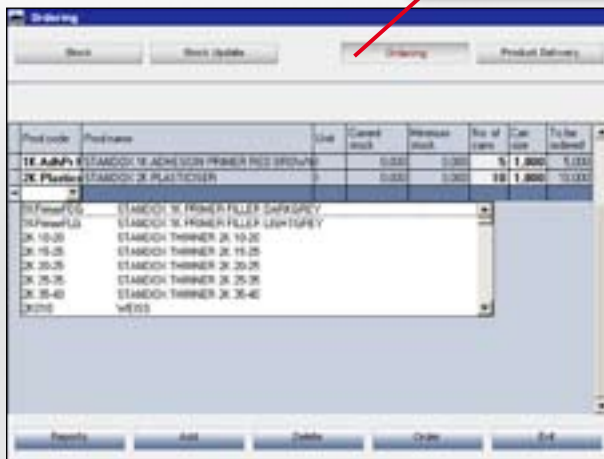
L'arte del verniciare.

E' richiesta una conoscenza base della gestione di magazzino.
Tutte le funzioni sono descritte in dettaglio nel manuale d'uso.

Stock Update



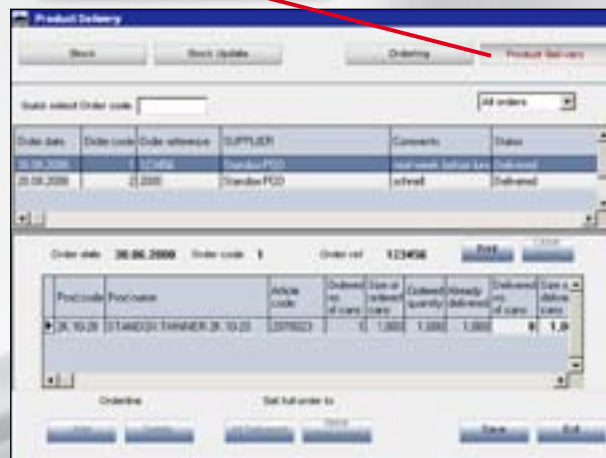
Ordering



Gli ordini possono essere facilmente compilati da una lista prodotti nell'area "Ordering".

Product Delivery

Vengono mostrati chiaramente lo status degli ordini aperti e delle consegne.



STANDOWN

Genius

Genius.

Funzioni principali:

- rapida ricerca tinta
- elevata precisione tinta
- semplice da utilizzare
- risparmio di tempo e di materiale
- adatto per tutte le qualità
- il database colore può essere esteso includendo le proprie misurazioni



STANDOX

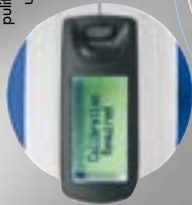
L'arte del verniciare.

7 Consigli per ottenere buoni risultati.

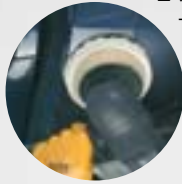
genius

Da quando Genius è stato introdotto in carrozzeria, è diventato sinonimo di rapidità e semplicità di utilizzo per ottenere la giusta formulazione della tinta. Il sistema Genius può essere utilizzato con Standwin. Questi suggerimenti vi aiuteranno ad ottenere il meglio dal vostro Genius.

Il sistema Genius deve essere calibrato con i campioni standard forniti con lo strumento. Questi devono essere sempre mantenuti puliti - utilizzare solo acqua calda e un panno morbido per rimuovere eventuali macchie. In caso di notevoli variazioni di temperatura, è consigliabile una nuova calibrazione.

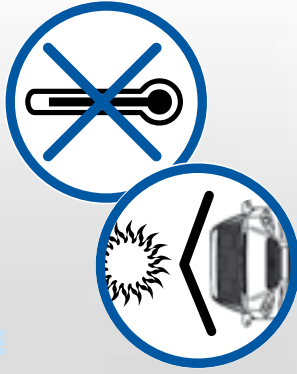


La superficie della tinta da misurare deve essere pulita e in piano, graffi e sporco riducono notevolmente l'accuratezza della misurazione.



Pulire l'intera superficie e lucidare la parte da misurare. Rimuovere la pellicola di lucido con Standhyd Cleaner. In base alle condizioni della superficie, può essere necessario una nuova pulizia e lucidatura.

Non eseguire misurazioni su superfici che sono state esposte alla luce diretta del sole per lunghi periodi.



Tutte le misurazioni tinta devono essere effettuate in tre diversi angoli di lettura, direttamente dalla superficie della zona danneggiata. In caso di errore di lettura, appare un messaggio sul display.



Per ottenere i migliori risultati di ricerca, utilizzare tutte le informazioni che avete, compreso il produttore, il codice, e la serie di vernice.



Con la formulazione individuata dal software, fare sempre un provino tinta, prima di procedere alla riparazione e confrontarlo con la tinta originale del mezzo da riparare.



Lo strumento non deve entrare in contatto diretto con solventi o altri prodotti vernicianti. Quando l'apparecchio non è utilizzato, coprire la testa ottica (la parte di misurazione) con la sua protezione.

STANDOX

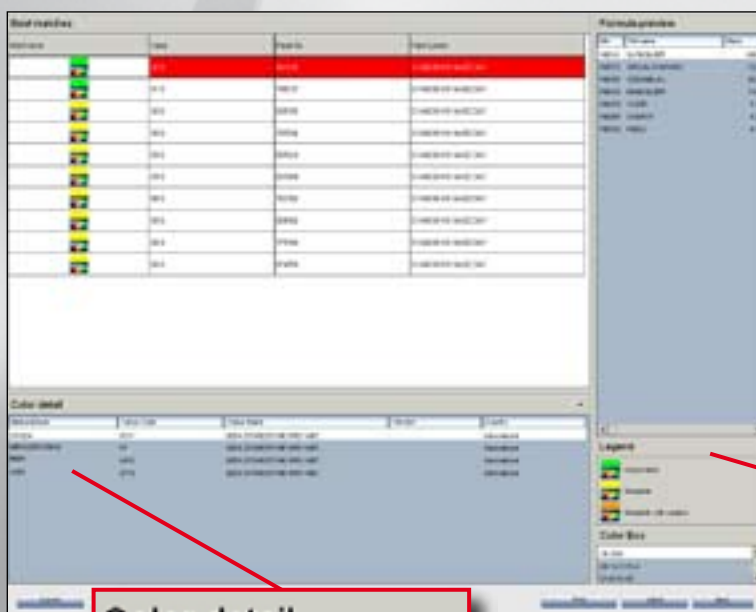
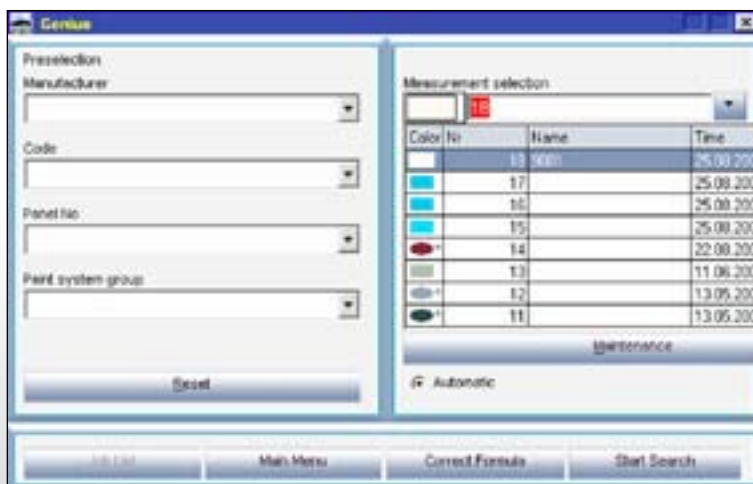
L'arte del verniciare.

STANDOWIN

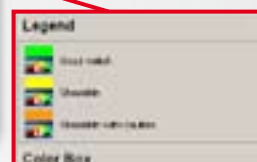
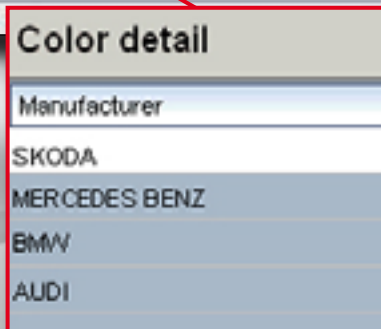
Ricerca colore con Genius

Ricerca colore con Genius.

- Cerca tra tutti i risultati della misurazione



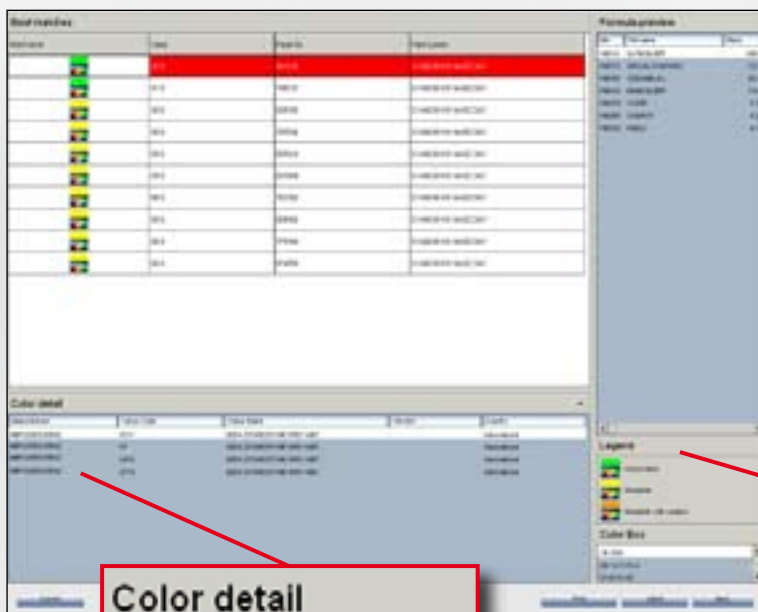
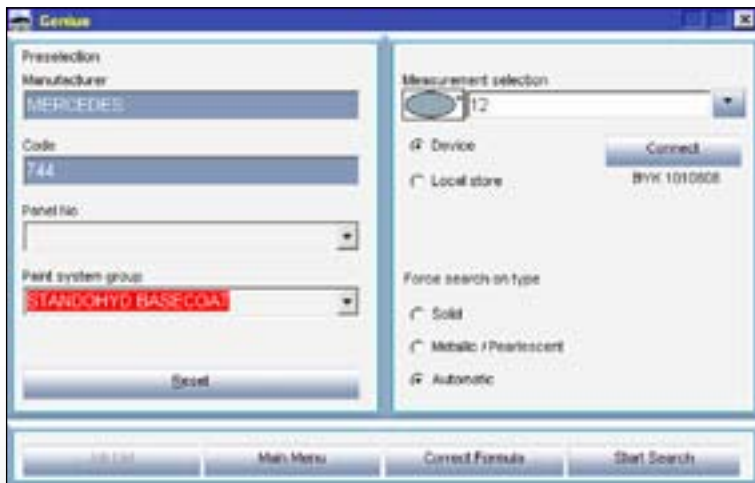
Valutazione dei risultati della ricerca.



L'arte del verniciare.

Ricerca colore con Genius.

- Preselezione del produttore, codice tinta e qualità



Valutazione dei risultati della ricerca.

Color detail

Manufacturer
MERCEDES BENZ
MERCEDES BENZ
MERCEDES BENZ
MERCEDES BENZ

Legend

	Steel metal
	Aluminum
	Plastic
	Plastic with lacquer

Color Box

STANDOWIN

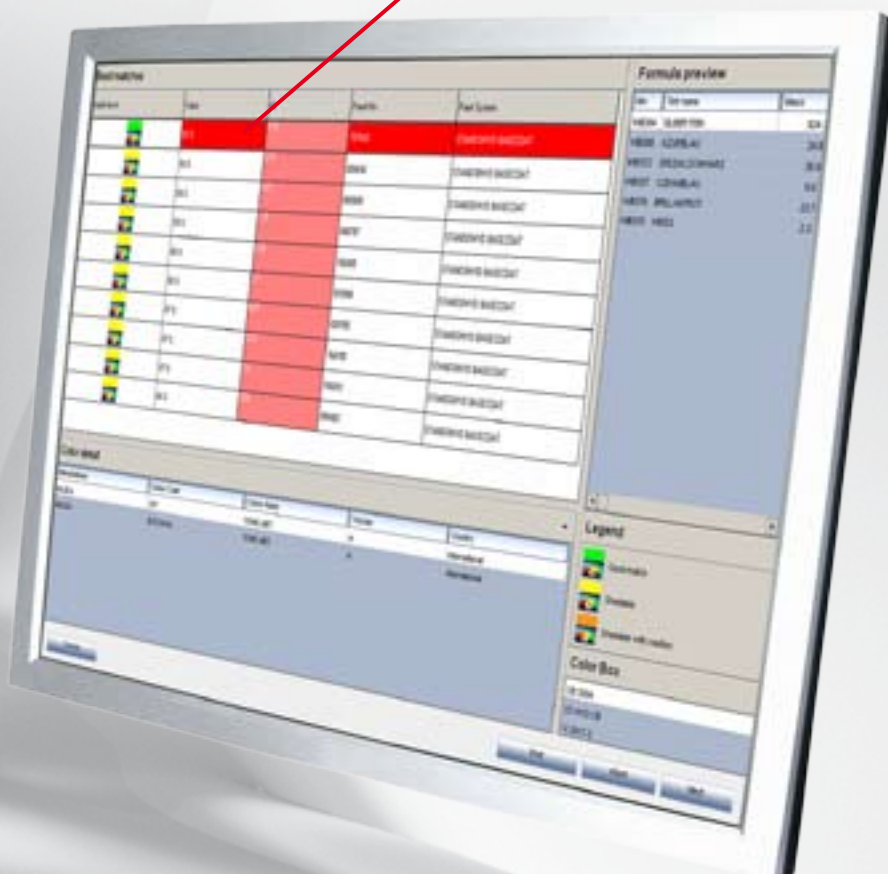
Funzioni avanzate di Genius

Genius Funzioni avanzate di Genius.

- **Correzione multipla**
- **Visualizzazione dell'indice di metamerismo**
- **Memoria locale**
(accesso alle misurazioni salvate localmente)

L'indice di metamerismo aiuta a scegliere la tinta più adatta. Il primo colore che appare in lista non necessariamente è il migliore se l'indice di metamerismo del secondo colore è più basso.

Value	Mi
96 %	2,3
95 %	0,4



STANDOX

L'arte del verniciare.

STANDOWIN

CD SDS/TDS

CD SDS/TDS.

Funzioni principali:

- accesso diretto a tutte le informazioni necessarie
- rapido accesso alle informazioni sui prodotti aggiornate
- rapido accesso e semplice utilizzo



STANDOX

L'arte del verniciare.

Installazione.

- le schede tecniche sono accessibili utilizzando il programma "DocViewer".
- DocViewer viene installato dal CD-ROM SDS/TDS.
- **NOTA:** DocViewer ha bisogno del software per leggere i file PDF (p.e. Acrobat Reader).
- per aprire una scheda, il CD-ROM SDS/TDS deve essere inserito nell'apposito drive.

